

A world map is visible in the background, rendered in a dark, semi-transparent style. Overlaid on the map are several vertical bands of color: a light blue band on the left, a dark blue band in the center, and a lighter blue band on the right. The text is centered over these bands.

# SuperMap Objects 培训(二)

## 空间数据的显示与浏览

讲师 丁晓佩

[dingxiaopei@supermap.com](mailto:dingxiaopei@supermap.com)

# 主要内容

- 1 打开数据源文件
- 2 添加图层
- 3 地图浏览
- 4 图层管理

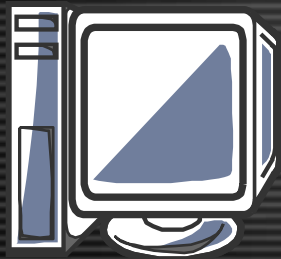
# 打开数据源思路



空间数据

属性表Capital@world			
编号	SmID	SmUserID	C
1	1	14	维
2	2	17	日
3	3	22	者
4	4	25	
5	5	27	阿其
6	6	29	
7	7	34	

属性数据

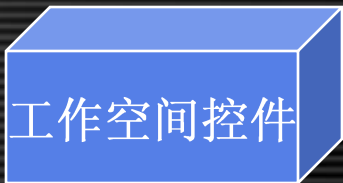


SDB/SDX+

获得操作数据



存储操作结果



工作空间控件



打开工作空间

打开数据源

- 控件
  - SuperWorkSpace、SuperWkspManager、Button
- 按钮事件
  - SuperWorkspace.OpenDatasource
  - SuperWorkspace.OpenDatasourceEx
  - 传递的参数不同，Ex用于打开数据库类型数据源。
- Load/UnLoad事件
  - SuperWkspManager.Connect SuperWorkspace.Handle
- SuperWkspManager.Refresh

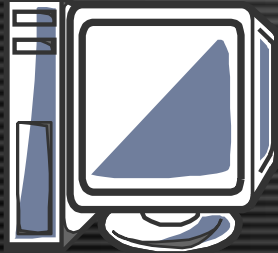
# 添加图层思路



空间数据

属性表Capital@world			
编号	SmID	SmUserID	C
1	1	14	维
2	2	17	日
3	3	22	者
4	4	25	
5	5	27	阿
6	6	29	
7	7	34	

属性数据



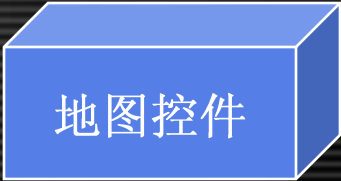
SDB/SDX+



工作空间控件的句柄



建立关联



地图控件

- 控件
  - SuperMap、Button
- Load/UnLoad事件
  - SuperMap.Connect SuperWorkspace.Handle
- SuperWkspManager\_LDbClick()事件
  - 判断鼠标双击的是否为数据集 (nFlag)
  - soLayers.AddDataset: 返回solayer
- SuperMap.Refresh

- 打开工作空间文件(\*.smw)
- 打开地图到地图窗口

- 控件
  - Button
- 按钮事件
  - SuperMap.Action=ScaZoomOut
  - SuperMap.Action=ScaZoomIn
  - SuperMap.Action=ScaZoomFree
  - SuperMap.ViewEntire



- 控件
  - SuperLengend
- Load/UnLoad事件
  - SuperLengend.Connect SuperMap.Handle
- 通过图例管理器管理图层
  - 在添加图层的代码中，添加**SuperLegend.Refresh**语句
  - 在**SuperLegend\_Modified()**事件中**SuperMap.Refresh**
- 不使用图例控件
  - 通过**soLayer**对象管理图层

A world map is shown in the background, rendered in a light blue/green color. The map is overlaid with several vertical bands of different colors: a light blue band on the left, a dark blue band in the center, and a light green band on the right. The text "Thank You !" is centered over the map.

# Thank You !

[www.supermap.com.cn](http://www.supermap.com.cn)